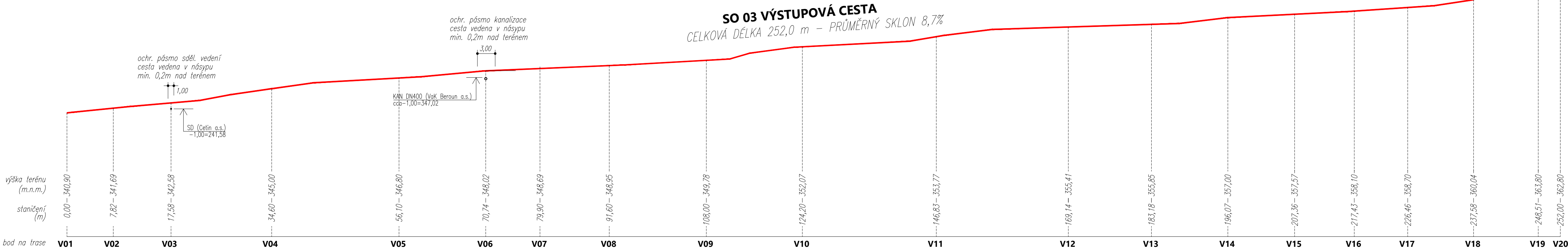
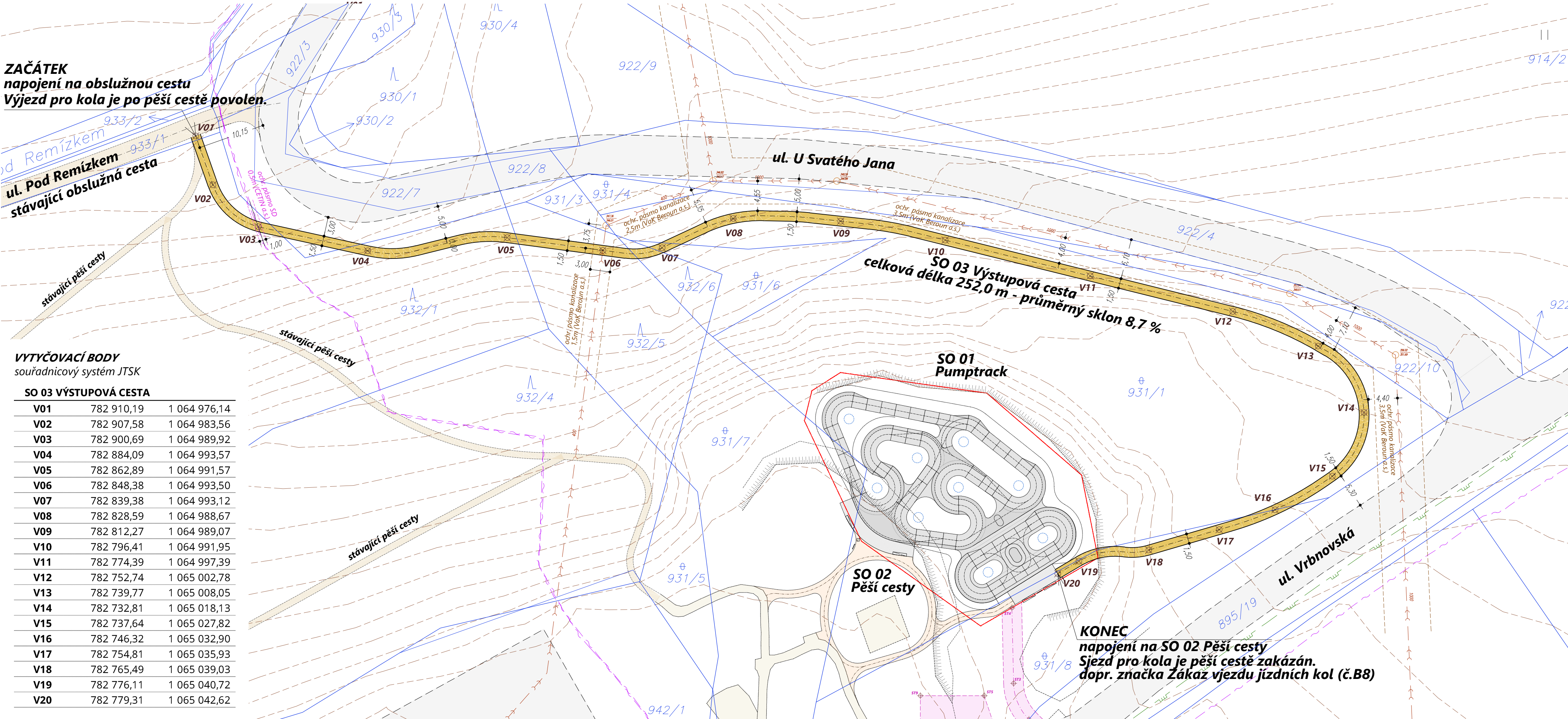


SO 03 VÝSTUPOVÁ CESTA
PODÉLNÝ ŘEZ M 1/400




SO 03 VÝSTUPOVÁ CESTA PŮDORYS M 1/400

ZAČÁTEK
napojení na obslužnou cestu
Výjezd pro kola je po pěší cestě povolen.



LEGENDA

- ☐ SO 01 PUMPTRACK

- 
- SO 02 PĚŠÍ CESTY

 SO 03

VÝSTUPOVÁ CESTA

zpevněná pěší komunikace s mlatovým povrchem
výstupový trail pro kola (sjezd je zakázán)
- délka 252 m, šířka 1,5 m, převýšení 21,9 m,
plocha cca 378 m²
definiční body V01-V20



±0,00 = 362,80 m.n.m. Bpv
(úroveň zemní pláně)

NÁZEV STAVBY		
PUMPTRACK HOŘOVICE VOLNOČASOVÝ SPORTOVNÍ AREÁL		
MÍSTO STAVBY		
KATASTRÁLNÍ ÚZEMÍ		
VELKÁ VÍSKA (645389)		
POZEMKY		
PARC. Č. 922/7, 931/1, 931/3, 931/6, 931/7, 931/8, 932/1, 932/5, 932/6, 933/1		
PROJEKTOVÁ DOKUMENTACE		
DPS		
DOKUMENTACE PRO PROVEDENÍ STAVBY		
DATUM / REVIZE		
09 / 2025 - REVIZE 00		
ZPRACOVATEL PD / HLAVNÍ PROJEKTANT		
Ing. arch. LIBOR KRÍŠŤŮFEK		
VYPRACOVAL		
Ing. arch. LIBOR KRÍŠŤŮFEK		
NÁZEV VÝKRESU		
SO 03 VÝSTUPOVÁ CESTA SITUACE, PODÉLNÝ ŘEZ		
MĚŘÍTKO	ČÍSLO	VÝKRESU
1/400	D.	08